



# CONCERT GRAND SERIES

*Symphony Edition*







*Team Spirit underlies all of our work at Vienna Acoustics, but when it comes right down to it, we achieve outstanding results because we are passionate. About what? Music, music, and music.*



## Компания музыки

В компании Vienna Acoustics нас всегда удивляли и вдохновляли потрясающие возможности совершенствования звучания акустических систем. Рядовые системы не позволяют в полной мере познать мир прекрасной музыки, и мы высоко ценим положительные отзывы, которые получаем со всего мира о музыкальности звучания Vienna Acoustics.

Колонки Vienna Acoustics- это воплощение нашей страсти, нашей самореализации в воплощенных в технологии акустических систем, способных служить музыке. Может быть, дело в атмосфере нашего города Вены, где музыка всегда витает в воздухе – концерты, чудесный звук “Goldener Musikvereinsaal”, джаз-клубы, танцевальные клубы. Конечно, Вена всегда была и есть источником вдохновения для художников; ее музыкальное наследие огромно. Ни один другой город не может претендовать на звание родины западной классической музыки. Моцарт, Бетховен, Штраус, Шёнберг ... список можно продолжать и продолжать. Практически каждый значимый композитор был связан с Веной, как бы много их не было, из-за ее богатого музыкального наследия. Сегодня, Вена остается городом музыки, где лучшие оркестры мира представляют свои шедевры перед благодарной, но требовательной публикой.

Мы счастливы, что имеем возможность наслаждаться всеми этими музыкальными дарами, и привнести их в нашу работу. Ничто не является более важным для нас, чем ваше признание нашей работы и таланта, выразившихся в звучании, инновациях и качестве наших акустических систем. Этот каталог даст вам представление о нашей любимой продукции Concert Grand Series™, но только лично прослушав звучание Vienna Acoustics можно понять, в чем их особенность. Мы вкладываем все наши знания в каждое наше изделие, чтобы гарантировать, что каждый наш клиент получит дизайнерский шедевр, где бы он или она не распаковывал(а) акустическую систему Vienna Acoustics. В этом и состоит наша самореализация: где бы вы ни встретили наши детища, мы всегда будем гордиться ими.



Beethoven: Symp. Nr. 4 Adagio



## Beethoven Concert Grand

*Symphony Edition*

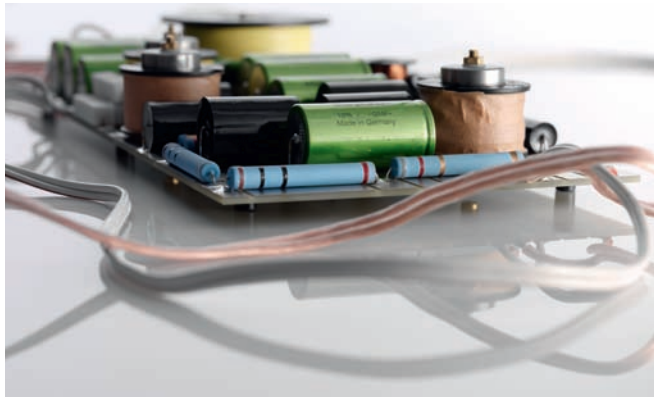
Масштаб, сила и величие – все эти характеристики относятся к этому названию. Как и для всех моделей серии Concert Grand™, выбор имени композитора основан на масштабе, сложности и мощности исполнения, для которых эта система лучше всего предназначена.

Марка Concert Grand, как и рояль под таким же именем, способен передать звучание больших концертных залов и музыкальных комнат. Новая 3-х полосная акустическая система Beethoven Concert Grand Symphony Edition обеспечивает гораздо больше, чем просто мощность и масштаб. Внимательный слушатель сможет насладиться ясностью и четкостью звучания середины оркестра, где практически все инструменты находят свои тембральные источники.

Эта система с естественной легкостью воспроизводит чистоту и спокойствие, достижимые лишь немногими более дорогими системами. Для масштабного кинозала или театра, Beethoven Concert Grand Symphony Edition с легкостью обеспечит отличным звучанием даже самые требовательные сцены, что позволяет более глубоко погрузиться в кинематографический мир. Это действительно экстраординарный продукт, который превзойдет все ваши ожидания.

Новая акустическая система Beethoven Concert Grand Symphony Edition, разработанная в результате кропотливых исследований и включает в себя новейшие разработки компании. Использование уникального неодимового магнита в ВЧ секции и трех басовых динамиках Spidercone позволили добиться выдающегося динамического диапазона и повышенной мощности без искажений.

В отделке корпуса применяется натуральный шпон, тщательно отобранный и покрытый вручную настоящим рояльным лаком высочайшего качества соответствующий самым жестким климатическим стандартам.



## Технические характеристики

Сопротивление	4 Ом
Диапазон частот	28 – 22000 Гц
Чувствительность	91 Дб
Рекомендуемая мощность усилителя	50 – 300 Ватт
Динамики:	сделаны по технологии ХРР “Spidercone”
7” НЧ динамики (3)	сделан по технологии ХЗР Cone
6” СЧ динамик	1.1” Сделанный на заказ с неодимовым магнитом и шелковым куполом
ВЧ динамик	Фазоинверторные
Акустическое оформление	Выравнивание (Импульсная оптимизация кроссовера) по Quasi-Butterworth 3-го порядка
Функция басовой секции	МКР емкости с 1% погрешностью
Компоненты разделительного фильтра	Катушки с погрешностью 0,7%, СЧ-ВЧ секция – катушки
Тип разделительного фильтра	сделаны с воздушным зазором, Специальные мощные катушки для басовой секции. Резисторы из металлической пленки, точность 1% без индуктивности
Вес за пару	3-полосный фильтр Bessel, 6 Дб и 12 Дб на октаву
Габариты (Ш x В x Г) мм	66кг
Комплект шипов включен.	190 x 1085 x 400 мм (без подставки)
Варианты отделки корпуса	292 x 1145,5 x 400 мм (с подставкой)
	Вишня, Премиальный палисандр, Черный и белый рояльный лак





Beethoven: Symp. Nr. 1 Adagio



## Beethoven Baby Grand *Symphony Edition*

Эта 3-х полосная акустическая система является сердцем и душой серии Concert Grand. Beethoven Baby Grand Symphony Edition, как и инструмент с таким же именем, оправдывает свое имя, позволяя насладиться живым концертным исполнением в комнате среднего размера.

Динамичная, открытая и очень музыкальная, эта 3-х полосная акустическая система оснащена нашими запатентованными двойными НЧ динамиками 6" X3P Spider-Cone™, одним 6" среднечастотным динамиком X3P и 1" сделанным вручную ВЧ динамиком с неодимовым магнитом и шелковой купольной мембраной.

С самого основания компании Vienna Acoustics в 1989 году, мы неизменно утверждали, что первоочередной задачей всех наших проектов является разработка собственных динамиков для акустических систем.

Основываясь на данном убеждении, Beethoven Baby Grand Symphony Edition была первой моделью, которая использовала этот тщательно разработанный динамик для верхних частот с неодимовой магнитной структурой, который тщательно изготовлен для нас высококвалифицированными специалистами компании ScanSpeak.

Замечательные естественные и прозрачные СЧ и ВЧ динамики акустической системы, в сочетании с двумя басовыми динамиками, создают потрясающую гармонию, гомогенность, интегрируя высокие частоты в реальную ударную базу. И этот баланс распространяется также на промышленный дизайн, где пропорции идеально соблюдены благодаря прочным переднему и заднему дефлекторам, компенсирующими дополнительную глубину корпуса, создавая более чем поверхностное ощущение надежности и стиля.

Специальный кроссовер упрощенной конструкции, оснащён компонентами, обеспечивающими даже более лучшее звучание, сохраняя при этом наше требование к точности установки элементов не ниже 1%.

В основании Beethoven Baby Grand Symphony Edition находится база из высококлассного алюминия с креплением для опорных конусов, обеспечивающим максимальную стабильность и тонкую звуковую настройку, что даст в результате отличный динамический диапазон.

В отделке корпуса применяется натуральный шпон, тщательно отобранный и покрытый вручную настоящим роульным лаком высочайшего качества на заводе в Вене.





## Технические характеристики



Сопротивление  
Диапазон частот  
Чувствительность  
Рекомендуемая мощность усилителя  
ВЧ динамик  
шелковым куполом  
СЧ динамик (1)  
НЧ динамики (2)  
Акустическое оформление  
Функция басовой секции  
  
Тип разделительного фильтра  
Компоненты разделительного фильтра

4 Ом  
30Гц – 22кГц  
90Дб  
40 – 250 Ватт  
1.1” Сделанный на заказ с неодимовым магнитом и  
6” сделанный по технологии X3P  
6” сделаны по технологии X3P Spider- Cone™  
Фазоинверторные  
Выравнивание (Импульсная оптимизация кроссовера)  
по Quasi-Butterworth 3-го порядка  
3-полосный фильтр Bessel, 6 Дб и 12 Дб на октаву  
МКР емкости с 1% погрешностью  
Катушки с погрешностью 0,7%, катушки сделаны с  
воздушным зазором, резисторы из металлической  
пленки, точность 1% без индуктивности  
55.5кг  
216 x 1016 x 375мм

Вес за пару  
Габариты (Ш x В x Г) мм

Отделка  
Вишня, Премиальный палисандр, Черный и белый  
рояльный лак





Mozart: Requiem K626



## Mozart Grand

*Symphony Edition*

Почти невозможно в полной мере выразить влияние Вольфганга Амадея Моцарта на наш дом, Вену. Такое же влияние он оказал и на Vienna Acoustics и на модели акустических систем, поэтому в третьем поколении, мы выбрали для названия имя этого наиболее знаменитого музыкального новатора.

В полной мере учитывая важность значение Моцарта в музыке, мы создали Mozart Grand, совершенствуя практически каждый элемент системы. Единственное что мы не будем менять так это способ и место создания каждой детали. Более двадцати лет каждая созданная нами акустическая система производилась вручную в Вене, Австрия, и только из самых лучших материалов и лучшими экспертами и краснодеревщиками.

Оставаясь приверженцами наших давних убеждений, что надлежащее проектирование акустических систем зависит от качества динамиков громкоговорителя, мы активно работали над тем, чтоб обеспечить жесточайшие допуски на элементы динамиков. Именно такое неуклонное повышение качества наших акустических систем, а так же тестирования составили основу улучшения этой модели.

В дополнение к этим сложным усовершенствованиям в производстве данной модели, мы заменили второй низкочастотный динамик на запатентованный нами НЧ динамик Spider-Cone™.

Мы также решили продолжить поиск путей совершенствования кроссовера для всех наших моделей. В результате всех этих акустических совершенствований мы добились большей чистоты звучания, расширили нижнюю граничную полосу, без потерь качества и ритма, присущих всем нашим проектам.

Конечное вознаграждение за эту кропотливую работу представлено здесь в нашем Mozart Grand Symphony Edition, который прекрасно декорирован натуральным шпоном и покрыт рояльным лаком.





## Технические характеристики

Сопротивление	4 Ом
Диапазон частот	30Гц – 22кГц
Чувствительность	90Дб
Рекомендуемая мощность усилителя	30 – 200 Ватт
ВЧ динамик	1.1” Сделанный на заказ с шелковым куполом
СЧ динамик (1)	6” сделан по технологии X3P
(2)	6” сделан по технологии Spider-Cone™ X3P
Акустическое оформление	Фазоинверторные
Функция басовой секции	Выравнивание (Импульсная оптимизация кроссовера) по Quasi-Butterworth 3-го порядка
Тип разделительного фильтра	2,5 полосный фильтр
Компоненты разделительного фильтра	МКР емкости с 1% погрешностью Катушки с погрешностью 0,7%, катушки сделаны с воздушным зазором, резисторы из металлической пленки, точность 1% без индуктивности
Вес за пару	52.6 кг
Габариты (Ш x В x Г) мм	216 x 972 x 343мм
Отделка	Вишня, Премиальный палисандр, Черный и белый рояльный лак



## Haydn Grand *Symphony Edition*

Музыка Гайдна славится своей лиричностью, его яркие тональные цвета и блестящие гармонические структуры создаются из обманчиво простых аранжировок.

Точно так же, обманчиво простым выглядит комплект динамиков Haydn Grand Symphony Edition состоящий из запатентованного НЧ- динамика 6" X3P Spidercone средне-басового диапазона и модернизированного 1" шелково-купольного твиттера нагруженного на порт фазоинвертора позволяющего полностью погасить шумы воздушного потока и повышающего гибкость и возможность размещения акустической системы.

Такое сочетание элементов, расположенных в прекрасно скомпонованном корпусе, позволяет разместить систему одинаково эффективно и без усилий на полках или на подставке для колонок. Компактная 2-х полосная полочная акустическая, Haydn Grand Symphony Edition обеспечивает качественное звучание, разрешение и линейность, конкурируя с лучшими напольными конструкциями.





## Технические характеристики

Сопротивление	4 Ом
Диапазон частот	40Гц – 20кГц
Чувствительность	88.5Дб
Рекомендуемая мощность усилителя	50 – 180 Ватт
ВЧ динамик	1” Сделанный на заказ с тройным неодимовым магнитом и шелковым куполом
СЧ динамик	6” сделан по технологии Spider-Cone™ X3P
Акустическое оформление	Переднее расположение фазоинвертора
Функция басовой секции	Выравнивание (Импульсная оптимизация кроссовера) по Quasi-Butterworth 3-го порядка
Тип разделительного фильтра	2-х полосный фильтр Bessel, 6 Дб и 12 Дб на октаву
Компоненты разделительного фильтра	МКР емкости с 1% погрешностью Катушки с погрешностью 0,7%, катушки сделаны с воздушным зазором, резисторы из металлической пленки, точность 1% без индуктивности
Вес за пару	20кг
Габариты (Ш x В x Г) мм	174 x 361 x 265мм
Отделка	Вишня, Премиальный палисандр, Орех, Черный и белый рояльный лак



J. Strauss Donauwalzer op.314



## Waltz Grand



Венский вальс был хитом на протяжении более двухсот лет и до сих пор звучит в каждом уголке Вены. Так же, Waltz Grand необычайно популярная акустическая система и может быть использована практически в любом месте и в любом звукозаписывающем помещении.

Примечательно, что оборудование Vienna Acoustics сочетает в себе множество технологий, что позволяет этим утонченным колонкам обеспечивать богатый тональный баланс с удивительной динамикой и поразительной детализацией. Благодаря двойным 6”СЧ-динамиком ХЗР и 1” шелковому твиттеру, любителям хорошего звучания был представлен настенный корпус всего 3,5 “ толщиной.

Создание кроссовера и динамиков в тандеме наиболее эффективно обеспечивает невероятно богатую основу для басов независимо от размера корпуса.

Комбинирование этих атрибутов с гибким монтажом и универсальностью, вы получите акустическую систему, которая может служить одинаково хорошо в любом положении в двух или многоканальных системах.

Тщательно продуманная конструкция углового корпуса обеспечивает больше чем просто красивый внешний вид, но и беспрецедентную гибкость размещения фокусировки звукового поля, либо вправо, либо влево или даже по центру, в зависимости от вертикальной или горизонтальной ориентации корпуса. Кронштейн, который входит в комплект, обеспечивает до восьми различных возможных монтажных положений.





## Технические характеристики

Сопротивление	4 Ом
Диапазон частот	70-22,000 Гц
Чувствительность	91 Дб
Рекомендуемая мощность усилителя	25 – 180 Ватт
ВЧ динамик	1” Вч динамик с шелковым куполом
Динамики (2)	6” прозрачные пластиковые НЧ/СЧ динамики сделанные по технологии ХЗР
Функция басовой секции	Закрытый корпус
Компоненты разделительного фильтра	МКР емкости с 1% погрешностью Катушки с погрешностью 0,7%, эксклюзивные катушки сделаны с воздушным зазором, резисторы из металлической пленки, точность 1% без индуктивности
Тип разделительного фильтра	2-х полосный фильтр Bessel, 6 Дб и 12 Дб на октаву
Вес за шт	7 кг
Габариты (Ш x В x Г) мм	200 x 480 x 95 мм
Отделка	Вишня, Премиальный палисандр, Черный и белый рояльный лак





Mahler: Fünf Lieder



## Maestro Grand

В центре театра человеческий голос. Наши уши наиболее полно приспособлены уловить каждый тонкий нюанс этого выразительного инструмента.

Будучи самым высокопроизводительным динамиком в системе объемного звучания, уровень качества центрального канала имеет большое значение для системы.

Звучание фильма возвращается к жизни вместе с Maestro Grand благодаря естественности и интенсивности обеспечиваемых любой из основных колонок Vienna Acoustics Grand.

1" ВЧ динамик с шелковым твиттером и неодимовым магнитом, смонтированном в отдельном блоке и интегрированным в корпус АС для уменьшения резонанса. Такое размещение твиттера позволит расположить высокочастотный динамик выше СЧ- динамиков, обеспечивая исключительные дисперсионные характеристики, а также открытое и воздушное звучание.

Продуманное положение ВЧ позволяет работать в полной гармонии с двойными 6" СЧ-динамиками, используя запатентованную технологию Spider Cone от Vienna Acoustics, обеспечивающую неограниченную динамику и несравненную детализацию даже самым сложным театральным системам.





## Specifications

Сопротивление  
 Диапазон частот  
 Чувствительность  
 Рекомендуемая мощность усилителя  
 Динамики  
 2 x 6" НЧ/СЧ динамики  
 1" Вч динамик  
 Акустическое оформление  
 Функция басовой секции

Компоненты разделительного фильтра

Тип разделительного фильтра  
 Вес  
 Габариты (Ш x В x Г) мм

Отделка

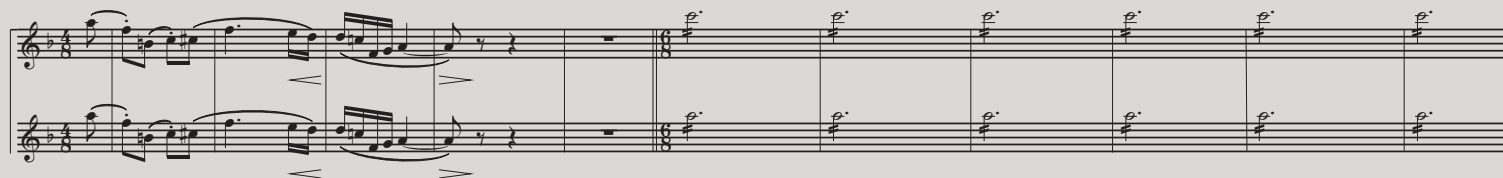
4 Ом  
 38 – 22000 Гц  
 91 Дб  
 30 – 200 Ватт

сделаны по технологии X3P Cone Spidercone  
 сделанный на заказ с шелковым куполом  
 2 фронтальных фазоинвертора  
 Выравнивание (Импульсная оптимизация кроссовера)  
 по Quasi-Butterworth 3-го порядка  
 МКР емкости с 1% погрешностью  
 Катушки с погрешностью 0,7%, эксклюзивные катушки  
 сделаны с воздушным зазором, резисторы из  
 металлической пленки, точность 1% без  
 индуктивности  
 2-х полосный фильтр Bessel, 6 Дб и 12 Дб на октаву  
 14 кг  
 590 x 172 x 291 мм

Вишня, Премиальный палисандр, Черный и белый  
 рояльный лак



R. Strauss: Till Eulenspiegel op.28



## Theatro Grand



Наш главный центральный канал Theatro Grand был разработан, чтобы в совершенстве воспроизвести голос, имея два СЧ / НЧ динамика с легкими, прозрачными ХРР конусами, увеличивая скорость и чувствительность, позволяя передавать нюансы и тонкости звучания.

В сочетании с двумя фронтальными фазоинверторными портами, эта конфигурация обеспечивает увеличение динамических возможностей, востребованных в более сложных и крупных кино-системах.

Мы дополняем эту акустическую систему нашим шелково-купольным высокочастотным динамиком, который вносит большой вклад в достижение безупречного и естественного звука Theatro Grand, что является целью каждого изделия.

Все отдельные компоненты кроссовера выполнены с высоким качеством, и отобраны исключительно по результатам тестовых прослушиваний. В результате наши проекты отличаются эксклюзивно-подобранными конденсаторами, и метало-оксидными пленочными резисторами с менее чем 1% допуском, отобранными по отсутствию индуктивности.

Эти возможности, в сочетании с тщательной ручной работой, изящно стройным корпусом Theatro Grand и покрытием настоящим черным рояльным лаком, позволяют использовать этот динамик практически в любой многоканальной системе.



## Технические характеристики

Тип системы	2-х полосная
Акустическое оформление	Фазоинверторные
Диапазон частот	44 – 20.000 Гц
Mid-Woofers	2 x 5,5” прозрачные динамики сделанные по технологии XPP cone с шелковым куполом
СЧ динамики	с шелковым куполом
Чувствительность	91 Дб
Сопротивление	6 Ом
Рекомендуемая мощность усилителя	30 – 200 Ватт
Вес за шт	14 кг
Габариты (Ш x В x Г) мм	534 x 166 x 270 мм
Отделка	Черный рояльный лак





J. Brahms: Ave Maria op12



## Principal Grand

Все возможности музыки, пространства и естественности можно найти в нашем последнем изделии, в серии нашей продукции Concert Grand – это Principal Grand.

Почему Principal? Мощь, сила и красота: акустическая система Principal Grand технически относится к самой чистой системе передачи звука, а не имитации других инструментов. Следуя этой традиции, сабвуфер Principal Grand никогда не нужно путать с вуфером, он сделан в качестве примера истинной формы Сабвуфера.

Сабвуфер Principal Grand предназначен для дополнения последней октавы усиления низких частот ниже традиционных низкочастотных динамиков, позволяющих лучше ощутить пространство и фокус.

Создание данной новой продукции основывается на надежной и испытанной философии. Динамик играет в этом первостепенную роль. Работая в тесном контакте с датским производителем ScanSpeak, мы создали наш собственный 12” динамик. Этот датский НЧ-динамик ручной работы обеспечивает огромную мощь и в то же время обладает добротностью и скоростью, необходимой для правильной интеграции с нашими колонками.

Для управления этим динамиком мы использовали красиво сделанный пакет электроники из 2-х элементов. Мощный усилитель мощностью свыше 300 Вт.

Для обеспечения абсолютного контроля, все элементы управления и фильтры установлены в отдельном корпусе и надежно скрыты от глаз ниже самого сабвуфера.

Наконец, корпус – самая наглядная деталь. Как и все наши замечательные корпуса, изготавливаются исключительно вручную. Будь то черное или белое покрытие – это всегда рояльный лак, или специальная облицовка из дерева: вишни, или красного дерева премиум класса, мы выбираем только лучшие материалы.

Прочность, мощь и красота.







## Технические характеристики

Акустическое оформление

Диапазон частот

Дизайн динамиков

Рекомендуемая мощность усилителя

Входы

Регулировки

Вес

Габариты (Ш x В x Г)

Отделка

Система Bass-Reflex

(необходимое расстояние от пола от 25мм до 50мм)

20Гц – 100 Гц

Бумажный НЧ динамик производства компании ScanSpeak, разработан компанией Vienna Acoustics

300 Ватт

По SMD технологии

(2) высокоуровневых входа (~1,000Ω)

(2) Линейный выход (RCA)

Режим ожидания (<1Ватт)

0° – 180° Регулировка фазы

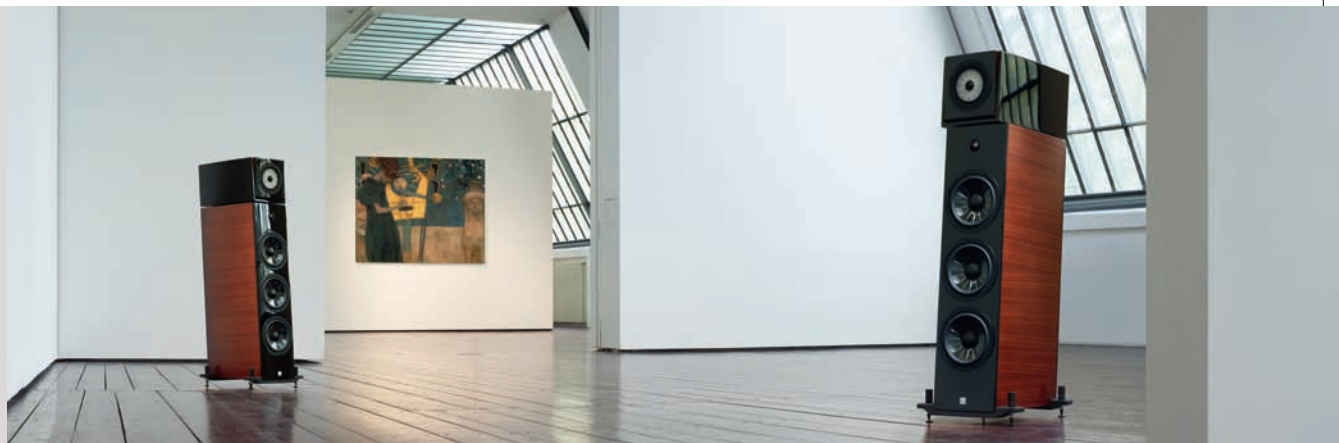
Регулировка частоты разделительного фильтра

Изменяемый регулятор громкости

26кг

385 x 495 x 385 мм (включая шипы)

Вишня, Премиальный палисандр, Черный и белый рояльный лак



## Работа дизайнера

Созданная в 1989 году, компания Vienna Acoustics изготавливает акустические системы ручной работы в Вене, Австрии на протяжении более двадцати пяти лет. Сегодня, как и в первых начинаниях, Vienna Acoustics работает под руководством своего основателя и главного конструктора, Питера Ганстерера /PETER GANSTERER/.

Хорошая акустическая система является синтезом искусств. Она представляется органичным единым целым, звук которой порождается гармонией, и в сочетании с бесчисленными звуковыми и дополнительными параметрами, отражает весь состав действительно гармоничного восприятия звука, являя собой важный элемент жизни. Питер Ганстерер понимает это как никто другой.

Питер страстный поклонник музыки и ее воспроизведения, он достиг совершеннолетия в Вене, Австрии, где он учился акустическим разработкам. Благодаря его исследованиям крупнейших концертных залов Вены, Питер понял динамику живой музыки и, пытаясь с помощью создания аналога, разрабатывать акустические проекты, которые, несомненно, отображают этот опыт.

При всей важности успешного сочетая индивидуальных особенностей всех элементов аудио систем, сердцем проектных работ, является задача повышенной сложности, так что он попадает в царство искусства: разработку, настройку и балансировку мелких музыкальных инструментов. Лишь очень немногие люди одарены таким талантом.

Уже на протяжении многих лет, акустические системы Vienna Acoustics занимают лидирующее место на мировом рынке.

Наш девиз: командный дух, но сложное искусство дизайнера подчинено только одному исключительно талантливому человеку.